

# Linea KIT 2 Valvola Anticondensa (Separatore Impianto)

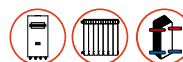


Dimensioni 15 x 44 x 34 cm (PxBxH)

KIT IDRAULICI LEGNA

Codice	Descrizione
K2A-30	30 kW
K2A-40	40 kW

## Funzioni



Interfaccia generatore di calore con caldaia a gas.  
Consente la gestione del riscaldamento.  
Controllo della temperatura di ritorno al generatore, tramite valvola termostatica anticondensa.  
Separa il circuito del generatore di calore dal circuito della caldaia a gas mettendo a norma l'impianto secondo ISPESL del 18/09/2006

## Componenti

- 1 Centralina elettronica
- 1 Scambiatore termico 30/40 kW
- 2 Circolatori 15/70
- 1 Valvola anticondensa 3/4"
- 1 Valvola di non ritorno 3/4"
- Tubazioni in rame DN20 mm uscita 3/4" M - DN 14 mm uscita 1/2" M
- 1 Box in lamiera verniciato bianco
- 1 Cablaggio elettrico

## Applicazioni

Generatore di calore **senza circolatore** a bordo macchina.  
Termocamini, Termocucine, Stufe e Caldaie.



## SCHEMA TECNICO

### LEGENDA

<b>MG</b>	MANDATA GENERATORE
<b>MI</b>	MANDATA IMPIANTO
<b>RI</b>	RITORNO IMPIANTO
<b>RG</b>	RITORNO GENERATORE
<b>VR</b>	VALVOLA DI NON RITORNO

